

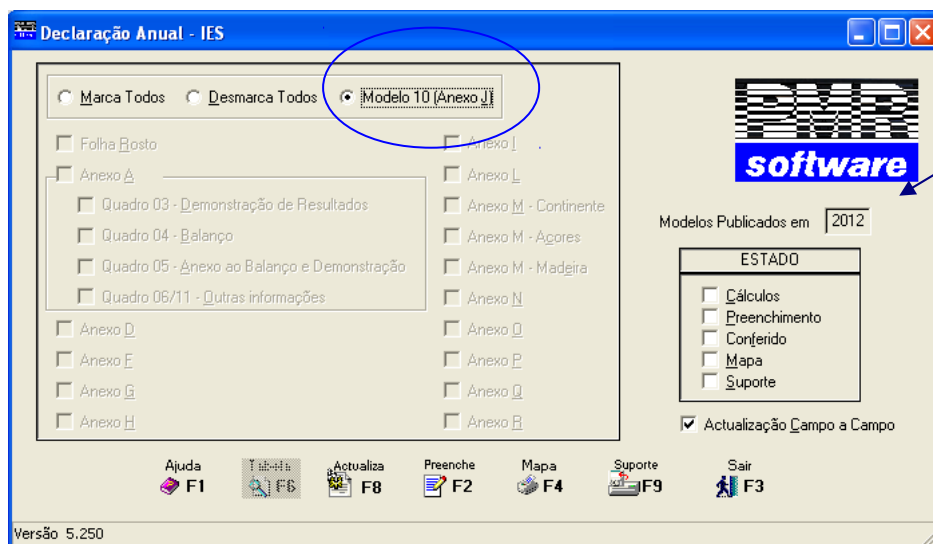
## MODELO 10

### VERSÕES 5.240/5.250

Dada a existência de um novo Impresso para o Modelo 10 vigente em 2011, com uma nova Linha para Totais do Campo **13 Retenção da Sobretaxa Extraordinária** e uma nova Coluna para o Campo **09 Sobretaxa Extraordinária**, bem como, a alteração na estrutura dos Ficheiros e do Suporte Informático, vimos disponibilizar a solução, através da criação de uma nova Versão da Rotina "Declarações Anuais", que deverá ser personalizada na "Configuração da Instalação" em **21 - Declarações Anuais**, com as seguintes Versões possíveis:

**5.240** em que apenas está disponível o Modelo 10 para 2011;

**5.250** em que estão disponíveis o IES para 2010 e o Modelo 10 para 2011.



Para quem pretende apurar valores de forma automática, utilizando a opção  , deverá ter os programas licenciados nas versões seguintes:

**Contabilidade  
Pessoal**

**Versão 5.220/5.230  
Versão 5.240/5.250**